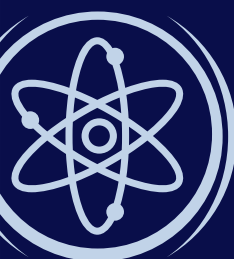


READY FOR REMOTE RÉIDH DON CHIANFHOGHLAIM



**CUR CHUIGE DE RÉIR TÉAMAÍ A
ÚSÁID AR LÍNE**

IS SEIFT ÚSÁIDEACH É TÉAMA/ TOPAIC/SMAoineAMH MÓR A ROGHNÚ CHUN A LÁN RÉIMSÍ/ÁBHAR A THABHAIRT LE CHÉILE AGUS CHUN FOGHLAIM TRASNA AN CHURACLAIM A ÉASCÚ.

COMHTHÁTHÚ

IS FÉIDIR COMHTHÁTHÚ A DHÉANAMH:

1. IDIR TEANGACHA
2. IDIR ÁBHAIR
3. IDIR NA TRÍ SHNÁITHE – TEANGA Ó BHÉAL, LÉITHEOIREACHT AGUS SCRÍBHNEOIREACHT (CTB, LCH 8).

FOGHLAIM TRASNA AN CHURACLAIM

IS ÉARD ATÁ I GCEIST LE FOGHLAIM TRASNA AN CHURACLAIM NÁ NAISC A CHRUTHÚ IDIR ÁBHAIR ÉAGSÚLA.

MAR SHAMPLA, ÚSÁID A BHAINT AS TUAIRISC STAIRIÚIL CHUN 'CUSPÓIR, SEÁNRA AGUS GUTH' A MHÚINEADH SA LÉITHEOIREACHT (TF 7 CTB) NÓ 'BREATHNÚ AGUS FREAGAIRT' SNA HAMHARCEALAÍONA CHUN SMAOINTEOIREACHT CHRITICIÚIL AGUS TEANGA Ó BHÉAL A FHOIRBAIRT.

LITEARTHACHT DISCIPLÍN

IS ÉARD ATÁ I GCEIST LE LITEARTHACHT DISCIPLÍN NÁ TEANGA DISCIPLÍN A FHOGLAIM. MAR SHAMPLA, NÍ HIONANN AN TEANGA A BHÍONN AG TEASTÁIL CHUN GNÁS EOLAÍOCHTA A SCRÍOBH AGUS AN TEANGA A BHÍONN AG TEASTÁIL CHUN OIDEAS A SCRÍOBH.

NUAIR ATÁ TÉAMA Á ROGHNÚ...

1. CAD IAD NA COINCHEAPA, SCILEANNA AGUS MEONTA A BHAINEANN LE TEANGA(CHA) A FHOGLAIMEOIDH NA PÁISTÍ MAR CHUID DEN TÉAMA SEO?
2. CAD IAD NA SCILEANNA STAIRIÚLA/ ETIM/ EALAÍNE/ TÍREOLAÍOCHTA A FHOIRBÍODH SIAD?



IONCHUIMSIÚ

AN PRÓISEAS A ATHRAÍONN ÁBHAR, GNÍOMHAÍOCHTAÍ, TEAGASC, FOGHLAIM, MODHANNA MÚINTE AGUS ACMHAINNÍ CHUN RÉIMSE RIACHTANAS AGUS TAITHÍ SAOIL DALTAÍ AONARACHA A CHUR SAN ÁIREAMH (CNCM, 2007).

NUAIR A GHLACANN MÚINTEOIR LE CUR CHUIGE IONCHUIMSITHEACH I LEITH AN TEAGAIS, DÉANTAR ÉASCATHEOIR AGUS COMHOIBRÍ DE/DI. (HEACOX, 2002)



TUGANN COMHTHÁTHÚ NÍOS MÓ SOLÚBTHACHTA DO MHÚINTEOIRÍ AGUS IAD AG ULLMHÚ DON TEAGASC AGUS DON FOGHLAIM.

LITEARTHACHT CHRITICIÚIL

SA LÁ ATÁ INNIU ANN TÁ SÉ RÍTHÁBHACHTACH GO MBEADH PÁISTÍ LITEARTHACH GO CRITICIÚIL.

- AN FÉIDIR LEIS NA PÁISTÍ NA TUAIRIMÍ AGUS NA CLAONTAÍ ÉAGSÚLA I DTÉACSANNA A AITHINT?
- AN FÉIDIR LEIS NA PÁISTÍ NA SMAOINTE SA TÉACS A CHEISTIÚ AGUS DÚSHLÁN A THABHAIRT DÓIBH?
- AN FÉIDIR LEIS NA PÁISTÍ ANAILÍS A DHÉANAMH AR (I) CÉ DÓ A SEASANN AN TÉACS? AGUS (II) CÉARD DÓ A SEASANN AN TÉACS?

AN FÉIDIR NA PÁISTÍ A SPREAGADH CHUN TÉACSANNA A CHRUTHÚ A BHREITHNÍONN TUAIRIMÍ MALARTACHA, A THUGANN DÚSHLÁN DO THUAIRIMÍ AN TROMLAIGH, NÓ A CHÍORANN GUTHANNA ARB ANNAMH A LÉIRÍTEAR IAD.

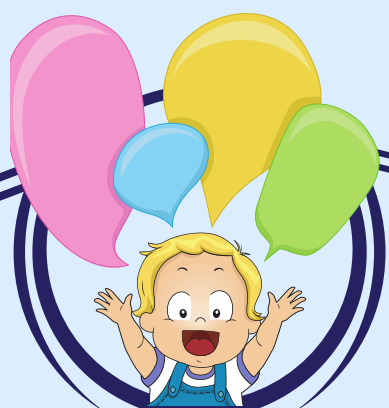
IS FÉIDIR LE HEAGRAITHE GRAFACHA TACÚ LE CUR CHUIGE DE RÉIR TÉAMAÍ I LEITH AN TEAGAIS AGUS NA FOGHLAMA.

**LEABHRÁN EAGRAITHE
GRAFACHA ÓN TSFGM**

RANPHÁIRTÍOCHT, INSPREAGADH AGUS ROGHA

CUIREANN FÍOR-ROGHANNA AR CHUMAS NA BPÁISTÍ A GCUID FOGHLAMA FÉIN A STIÚRADH AGUS MÉADAÍONN SIAD GO MÓR AN T-INSPREAGADH AGUS AN RANPHÁIRTÍOCHT. IS ÉARD ATÁ I GCEIST LE RANPHÁIRTÍOCHT NÁ AIRD DEN SCOTH AGUS TIOMANTAS DEN SCOTH.

PDST LITERACY DEVELOPMENT BOOKLET



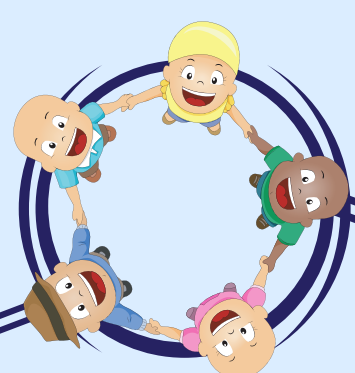
AISTRÍÚ SCILEANNA

- AN FÉIDIR LIOM AON SCIL/TORADH FOGHLAMA A MHÚINEADH TRÍ MHÉAN AN BHÉARLA?
- CONAS IS FÉIDIR LIOM AN BÉARLA AGUS NÓ/TEANGACHA EILE A CHOMHTHÁTHÚ LE BHEITH MAR CHUID DE MO THÉAMA/ THOPAIC/ SMAOINEAMH MÓR?

COMHOIBRÍÚ

BÍONN FOGHLAIM CHOMHOIBRÍOCH I GCEIST NUAIR A OIBRÍONN DALTAÍ LE CHÉILE I MBEIRTEANNA NÓ I NGRÚPAÍ BEAGA, NÓ NUAIR A OIBRÍONN DALTAÍ I GCOMHAR LEIS AN MÚINTEOIR CHUN FADHBANNA A RÉITEACH.

- CONAS IS FÉIDIR LE PÁISTÍ COMHOIBRÍÚ AR LÍNE?
- CONAS IS FÉIDIR LE PÁISTÍ COMHOIBRÍÚ SA BHAILE?



TUILLEADH TACAÍOCHTA AR FÁIL AR WWW.PDST.IE

@PDSTLITERACY @PDSTGAEILGE

#READYFORREMOTE